



SANY
CALIDAD QUE TRANSFORMA EL MUNDO

EXCAVADORA HIDRÁULICA

SY35U



CARACTERÍSTICAS

- Peso operacional: **3.78 T**
- Motor: Isuzu Yanmar 3TNV88F
- Potencia del motor: **24.4 HP**
- Norma emisión: Tier 3
- Capacidad del Cucharón: **0.12 m3**
- Zapatas: 300 mm
- Boom: 2.54 mts
- Brazo: 1.4 mts

BENEFICIOS SANY

- ✓ Excelente Rendimiento
- ✓ Alta Adaptabilidad
- ✓ Larga Vida Útil
- ✓ Bajo Costo de Mantenimiento



**Monitoreo de Operación
y Gestión de Equipo**

Plataforma Tecnológica **ROOTCLOUD**

www.sanymexico.com

SANY México SANY México SANY LATAM
sanymexico@sanyamericalatina.com @sany_mexico

SANY MÉXICO

CDMX

Av Ejército Nacional 351, 3-D, Chapultepec Morales Granada,
11520 Miguel Hidalgo

JALISCO

Anillo Perif. Sur Manuel Gómez Morán 6950, Lomas de Santa María,
45600 San Pedro Tlaquepaque

EXCAVADORA HIDRÁULICA SY35U



EQUIPAMIENTO

Aire Acondicionado
Tercera Función Hidráulica
Cabina Abierta o Cerrada
Cabina Estándar ROPS / FOPS

DESCRIPCIÓN

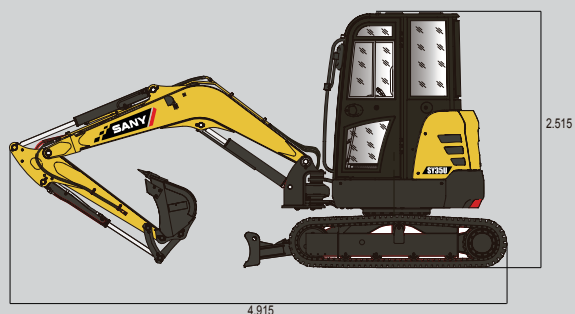
Fabricación	SANY International Development LTD.
Clase de Vehículo	Maquinaria Industrial
Variante de Carrocería	Excavadora Hidráulica
Modelo	SY35U
Tipo de Combustible	Diesel

DIMENSIONES

Peso operación	3.780 kg
Capacidad del cucharón	0.12 m ³
Motor marca / modelo	Yanmar 3TNV88F
Potencia	20.4 / 2000 kW/rpm
Norma emisión	Tier 3
Desplazamiento	1.6 lts
Largo	4.915 mm
Ancho	1.720 mm
Alto	2515 mm
Ancho Zapatas	300 mm
Altura máx. excavadora	4.855 mm
Profundidad máx. excavadora	3.105 mm
Alcance máx. excavadora	5.465 mm
Velocidad de traslado	4.4 / 2.4
Velocidad de giro	9 rpm

ESPECIFICACIONES TÉCNICAS

Fuerza de excavación del brazo	18,2 KN
Capacidad de la cuchara	0,12 m ³
Fuerza de excavación del cucharón	30,4KN
Rueda portadora en cada lado	1
Desplazamiento del motor	1,6 litros
Modelo de motor	Yanmar 3TNV88 Tier 4 final
Potencia del motor	18,2 kW
Depósito de combustible	40L
Tanque Hidraulico	40L
Peso operativo	3,86 toneladas
Radiador	6.7L
Pluma estándar	Los 2.54m
Brazo estándar	1,4 m
Rueda de empuje en cada lado	4



4.915

2.515