



SANY
CALIDAD QUE TRANSFORMA EL MUNDO

EXCAVADORA HIDRÁULICA

SY135C



CARACTERÍSTICAS

- Peso operacional: **13.5 T**
- Motor: Isuzu Yanmar 3TNV88F
- Potencia del motor: **97.9 HP**
- Norma emisión: Tier 3
- Capacidad del Cucharón: **0.6 m3**
- Zapatas: 500 mm
- Boom: 4.6 mts
- Brazo: 2.5 mts

BENEFICIOS SANY

- ✓ Excelente Rendimiento
- ✓ Alta Adaptabilidad
- ✓ Larga Vida Útil
- ✓ Bajo Costo de Mantenimiento



**Monitoreo de Operación
y Gestión de Equipo**

Plataforma Tecnológica **ROOTCLOUD**

www.sanymexico.com

SANY México SANY México SANY LATAM
sanymexico@sanyamericalatina.com @sany_mexico

SANY MÉXICO

CDMX

Av Ejército Nacional 351, 3-D, Chapultepec Morales Granada,
11520 Miguel Hidalgo

JALISCO

Anillo Perif. Sur Manuel Gómez Morán 6950, Lomas de Santa María,
45600 San Pedro Tlaquepaque

EXCAVADORA HIDRÁULICA SY135C



EQUIPAMIENTO

Aire Acondicionado
Tercera Función Hidráulica
Cabina Abierta o Cerrada
Cabina Estándar ROPS / FOPS

DESCRIPCIÓN

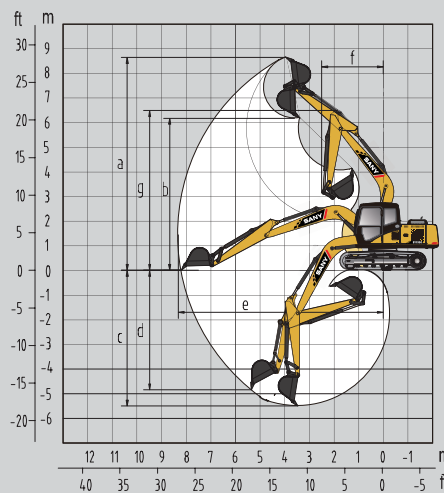
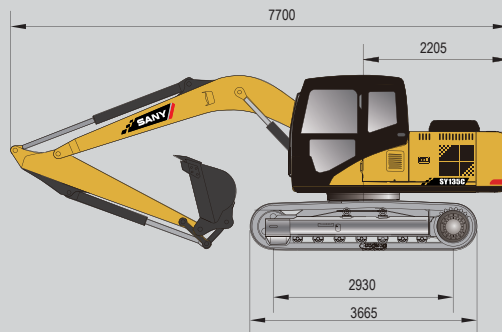
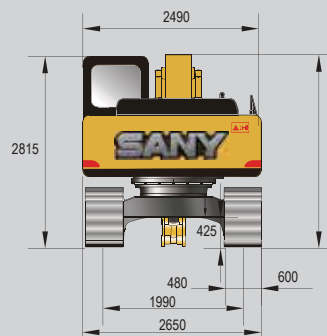
Fabricación	SANY International Development LTD.
Clase de Vehículo	Maquinaria Industrial
Variante de Carrocería	Excavadora Hidráulica
Modelo	SY135C
Tipo de Combustible	Diesel

DIMENSIONES

Peso operación	13.500 kg
Capacidad del cucharón	0.5 m ³
Motor marca / modelo	Isuzu 4BG1-TABGC
Potencia	72.7 / 2000 kW/rpm
Norma emisión	Tier 3
Desplazamiento	4.3 lts
Largo	7700 mm
Ancho	2550 mm
Alto	2815 mm
Ancho Zapatas	500 mm
Altura máx. excavadora	8685 mm
Profundidad máx. excavadora	5510 mm
Alcance máx. excavadora	8290 mm
Velocidad de traslado	5.5 / 3.5 km/hr
Velocidad de giro	12 rpm

ESPECIFICACIONES TÉCNICAS

Fuerza de excavación del brazo	66KN
Capacidad de la cuchara	0,6 m ³
Fuerza de excavación del cucharón	92,7KN
Rueda portadora en cada lado	1
Desplazamiento del motor	2.999L
Modelo de motor	Isuzu 4JJ1X
Potencia del motor	73kW
Depósito de combustible	240L
Tanque Hidraulico	150L
Peso operativo	13,5 toneladas
Radiador	10L
Pluma estándar	4,6 m
Brazo estándar	2,5 m
Rueda de empuje en cada lado	7



a - Máx. Altura de Excavación	8645
b - Máx. Altura de Descarga	6175
c - Máx. Profundidad de Excavación	5500
d - Máx. Profundidad de Excavación Vertical	4850
e - Máx. Alcance de Excavación	8290
f - Mín. Radio de Giro	2500
g - Máx. Altura al min. Radio de Giro	6500
h - Máx. Espacio cuando la hoja está hacia arriba	490
i - Máx Profundidad de la hoja hacia abajo	320